

Library



平成30年4月6日発行
第1号

甲南高校図書館だより

一年生のみなさん、ようこそ甲南高校へ！中学校の図書室とは、ひと味もふた味も違う甲南高校の図書館を存分に活用して、充実した高校生活にしていきましょうね。

二・三年生のみなさん、新学期が始まりました。春休みも学校で自習をする姿に頼もしさを感じました。目標実現の心意気ですね。

図書館では、調べものはもちろん、自習・読書などいつでも利用できるよう準備しています。みなさんもひとつ目標を立ててみませんか？「今年度は朝読書の時間で10冊読破！」「甲南100冊読破の表彰をうける」「新聞を毎日チェックする」などどうでしょう？みなさんの利用を心待ちにしています。

本の貸出開始!

全校生徒職員の貸出が始まっています。一年生は後日図書館オリエンテーションで詳しく説明を行います。二・三年生と同じように本を借りることも、図書館を利用することもできます。新学期ですので「図書館利用案内」をします。

利用時間：月～金曜日（平日） 8：20～16：40 ※17：50まで延長あり
土曜授業のある日 12：25～14：05
※長期休業中や行事等で変更がある場合は、掲示にて案内します。

貸出冊数：制限なし ○○○○ 必要な冊数、貸出OK！貸出延長もできます。

貸出期間：2週間

貸出方法：生徒手帳に添付したバーコードを借りたい本に添えて、館内カウンターの係へ出す。
(生徒手帳不携帯の際は、カウンター申し出ること。貸出可能。)

返却方法：その① 直接図書館に来館し、係に手渡す。
その② 校内2カ所（生徒会室前・北校舎3階）に設置してある「図書返却箱」に返却したい本を入れる。

注意事項：館内での利用マナーを守ること。
図書資料の取り扱いは丁寧におこなうこと。
汚損・破損は、自分で処置をせず、図書館へ速やかに持ってくること。
※特に水濡れは乾く前に図書館へ！すぐに持参できない場合は、ビニール袋に入れて現状維持を。

その他：予約やリクエスト、コピーや調査相談などの各種サービスがあります。
新聞や雑誌もたくさん。自習ができる一人がけ机（キャレルデスク）もあります。

朝の読書について

時間：毎朝SHR前の15分間（8：05～8：20） ※全校朝礼等の日は除く

四原則：「みんなでやる」
「毎日やる」
「好きな本でよい」
「ただ読むだけ」

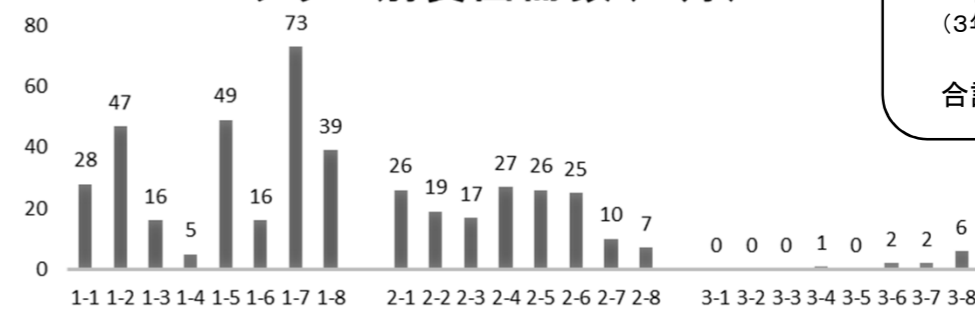
ルール：一切私語をしない
読書以外のことをしない
机上に本以外のものを置かない



朝読書4回で1時間。
短時間で集中して読むことは、読解力UPに繋がる！

貸出統計

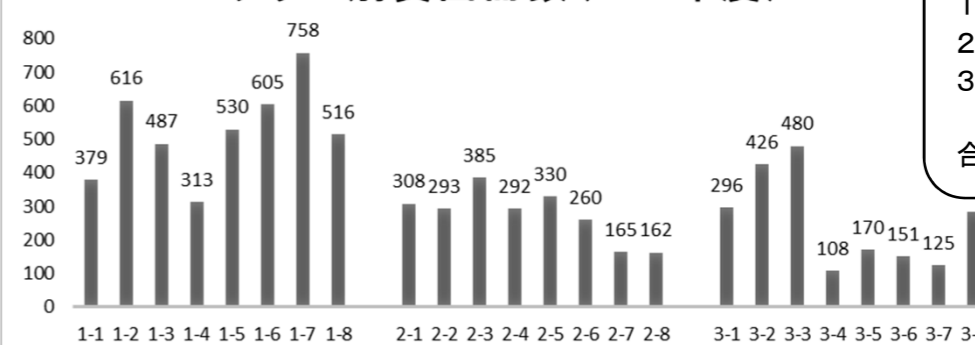
クラス別貸出冊数(3月)



1年 計273冊
2年 計157冊
3年 計 11冊
(3年は特別貸出のみ)

合計 441冊

クラス別貸出冊数(H29年度)



1年 計4,204冊
2年 計2,195冊
3年 計2,039冊

合計 8,951冊



数字で表されるのは貸出冊数のみですが、昼休みや放課後・各休み時間に図書館を訪れる生徒の中には館内で閲覧するだけの人もいます。統計に上がらない来館者の満足度もUPするような1年にしていきたいと思えます。

リクエストも受け付けますので、まずは西校舎3階までお越しください。待っています。

☆2・3年生のみなさん！ 覚えていますか？

春休み前に借りた本の返却期限は4/9（月）です。

図書館で新聞を読もう！

図書館には4紙の日刊新聞があります。しかも保存は1年間！ 図書委員が毎日それぞれの新聞社説を入力し、一ヶ月分の一覧表にしています。図書館内はもちろん、ドーム下2・3階の掲示板にも掲示してあります。今回はその一部分を載せました。W-K I等の情報収集や、受験対策に活用してください。図書館では閲覧・コピーができます。