

〈制服を正しく着用し，容儀を整える。〉

ネクタイ

- 指定品を使用。
- 襟先止まりの位置に結び目がくるように正しくスナップで止め勝手に結び直さない。(女子)

上着丈

- ウエストより6センチ下。規定に反して短くしない。(女子)

袖口

- 袖口のボタンはきちんととめる。(女子)

スカート丈

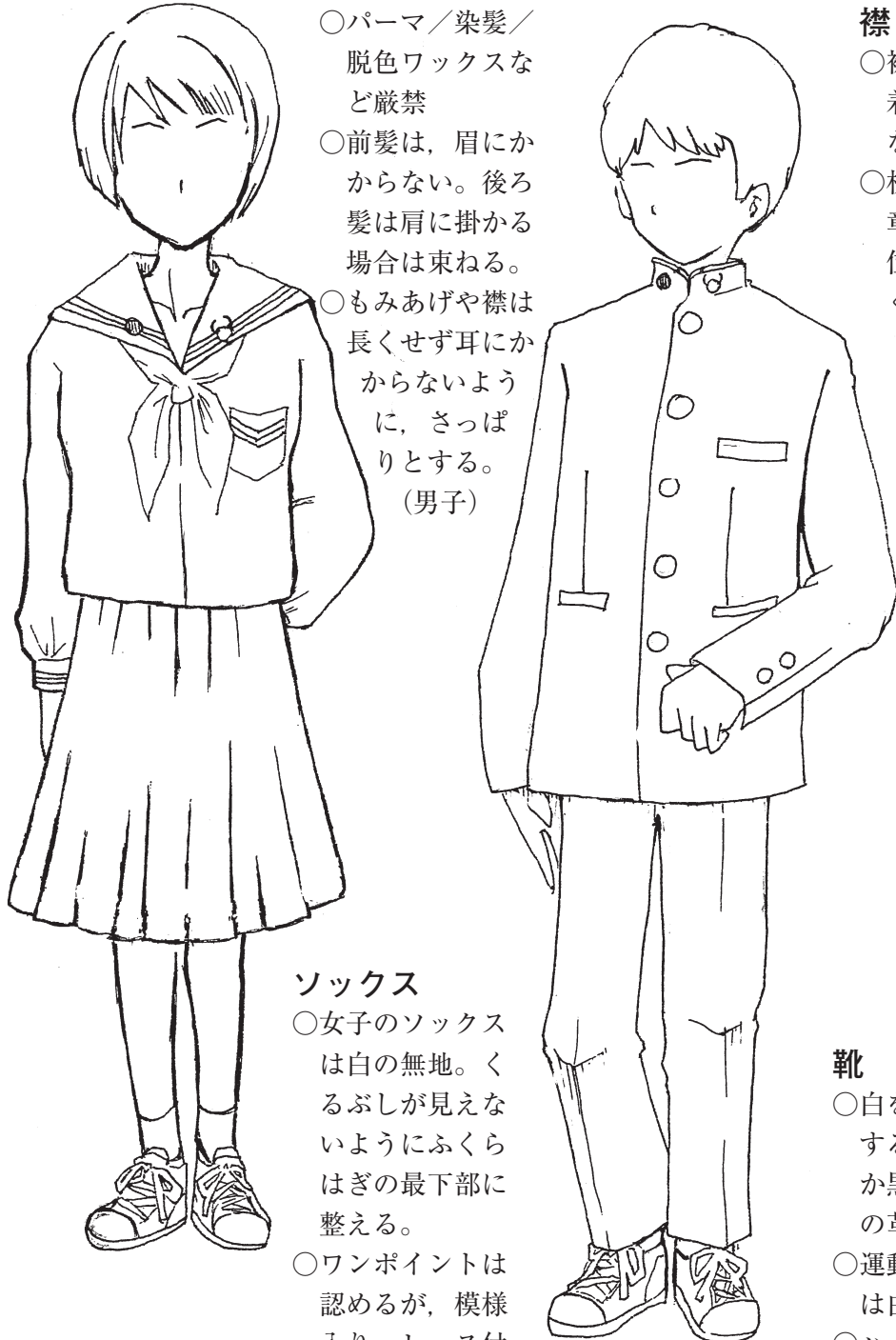
- 規定の長さをみだりに短くしたり，長くしない。
- 膝が隠れる程度(女子)

頭 髪

- 高校生らしく，特殊なカットや目立つ仕上げをしない
- パーマ／染髪／脱色ワックスなど厳禁
- 前髪は，眉にかからない。後ろ髪は肩に掛かる場合は束ねる。
- もみあげや襟は長くせず耳にかからないように，さっぱりとする。(男子)

襟 元

- 襟元から下着がのぞかない
- 校章／学年章は規定の位置に正しくつける。



ソックス

- 女子のソックスは白の無地。くるぶしが見えないようにふくらはぎの最下部に整える。
- ワンポイントは認めるが，模様入り，レース付きなどは使用しない。

靴

- 白を基調とする運動靴か黒で普通の革靴
- 運動靴の紐は白
- ハイカット禁止

〈甲南生らしさとは，甲南の制服を正しく着こなせる人です。〉