

7 校 則

高校時代は、学問を身につけ、情操を高め、友情を培うなど人間形成の上で最も大切な時期です。高校生活を有意義で充実したものにするために、本校の校則や規則等を正しく理解して、一日も早く甲南高校での新しい生活に慣れてください。そして、常に甲南高校生としての自覚と品位を保ち、責任ある行動をとろう。

(1) 生活の心得

- ア 本校入学時の初心を忘れず、確かな目的や高い目標をもって勉学に励み、心身の鍛錬に努めよう。
- イ 「甲南高校生としての在り方」を常に意識し、歴史と伝統を大切にしよう。
- ウ 人間としての道徳を重んじ、英知と熟慮に基づいた行動をしよう。
- エ 感謝の念を忘れることなく、他への奉仕に努め、礼儀を重んじ、学校・学友を大切にしよう。
- オ いたずらに他をとがめず、己を顧み、他に寛容にして己を厳しく律しよう。
- カ 不平不満を口にせず、己に打ち勝つ強い意志の鍛錬に努めよう。

(2) 主な校則

本校の規定する服装等の規準は次のとおりとする。また、詳細については、別に定める「運用規定」のとおりとする。

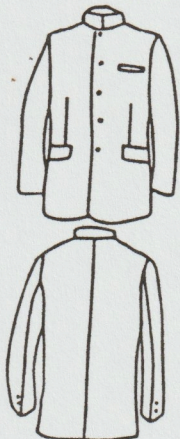
ア 服装・身だしなみ

(ア) 男子

制 服	本校指定型の黒の詰め襟上下、標準型(裏地は黒の無地)とする。ズボンの裾幅は、 22 ± 1 cmとし、ベルトを着用する。上衣には、ボタン・校章・学年章を付ける。夏上衣は、半袖開襟シャツ、中間服は白の長袖カッターシャツとする。(いずれも校章入り)襟首は第1ボタン以外はしっかり締め、シャツはズボンの中に入れる。コート類の着用は認めない。その他は、異装許可をもらう。
制 靴	白を基調とする白ひも運動靴、または、黒で普通の革靴とする。
頭 髪	品位を保ち、清潔でさっぱりとした高校生らしい髪形とする。染色・脱色・パーマは厳禁する。また、一部を刈り上げたり、整髪料を使用した特殊な髪形もふさわしくない。

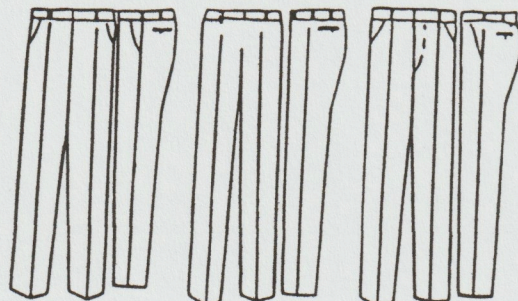
(男 子 制 服)

※標準服上衣・前後面図



※標準服スラックス・前側面図

ベルト付き・裾幅標準寸法22cm



斜ポケット 縦ポケット 斜ポケット
 ノータック ノータック ワンタック
 ループ ループ ループ