

Library



平成28年4月8日発行
第1号

甲南高校図書館だより

一年生のみなさん、ようこそ甲南高校へ！中学校の図書室とは、ひと味もふた味も違う図書館を存分に活用して、充実した高校生活にしましょうね。

二・三年生のみなさん、新学期が始まりました。春休みも学校で自習をする姿に頼もしさを感じました。

図書館では、調べものはもちろん、自習・読書などいつでも利用できるよう準備しています。みなさんひとつ目標を立ててみませんか？「今年度は朝読書の時間で10冊読破！」「甲南100冊読破表彰」「新聞を毎日チェックする」などどうでしょう？みなさんの利用を心待ちにしています。

本の貸出開始！

全校生徒職員の貸出が始まっています。1年生は後日図書館オリエンテーションで詳しく説明を行います。2・3年生と同じように本を借りることも、図書館を利用することもできます。新学期ですので「図書館利用案内」をします。

利用時間：月～金曜日（平日）8：20～16：40 ※17：50まで延長あり
※長期休業中や行事等で変更がある場合は、掲示にて案内します。

貸出冊数：制限なし ○○○○ 必要な冊数、貸出OK！貸出延長もできます。

貸出期間：2週間

貸出方法：生徒手帳に添付したバーコードを借りたい本に添えて、館内カウンターの係へ出す。
(生徒手帳不携帯の際は、カウンター申し出ること。貸出可能。)

返却方法：その① 直接図書館に来館し、係に手渡す。
その② 校内2カ所（東校舎1階事務室前・西校舎1階脱靴場）に設置してある「図書返却箱」に本を入れる。

注意事項：館内での利用マナーを守ること。
図書資料の取り扱いには丁寧におこなうこと。
汚損・破損は、自分で処置をせず、図書館へ速やかに持ってくること。

その他：予約やリクエスト、コピーや調査相談などの各種サービスがあります。
新聞や雑誌もたくさん。自習ができる一人がけ机（キャレルデスク）もあります。

朝の読書について

時間：毎朝SHR前の15分間（8:00～8:15） ※全校朝礼等の日は除く
四原則：「みんなでやる」

「毎日やる」
「好きな本でよい」
「ただ読むだけ」

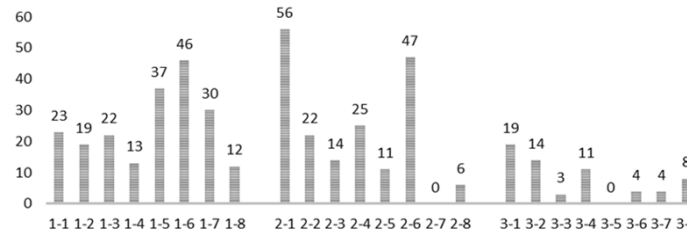
ルール：一切私語をしない
読書以外のことをしない
机上に本以外のものを置かない



朝読書4回で1時間。
1ヶ月に1冊は読める！

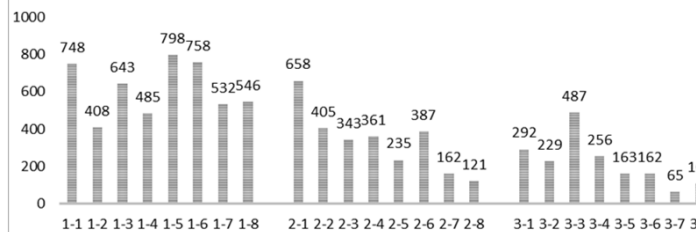
各種貸出統計

クラス別貸出冊数（3月）



1年 計202冊
2年 計181冊
3年 計63冊
合計 446冊

クラス別貸出冊数（H27年度）



1年 計4,918冊
2年 計2,672冊
3年 計1,763冊
合計 9,353冊



数字で表されるのは貸出冊数ですが、昼休みや放課後・各休み時間に図書館を訪れる生徒の中には館内で閲覧するだけの人（同窓生文庫にある甲斐谷氏作品を読破しにきたり）もいます。統計に上がらない来館者の満足度もUPするような1年にしていきたいと思っています。

本に限らず要望も受け付けますので、まずは西校舎3階までお越しください。待っています。